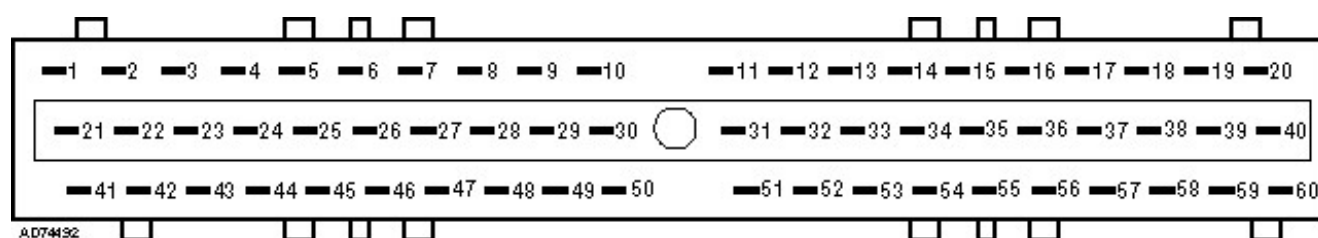


Mecatrónica Géminis
ROCA 2064 J.L.Suarez Pdo. Gral. San Martin Pcia. Bs. As.
Teléfono: 15 5768 0280
Fax: 4729 3658
Sales tax registration no.:

Nombre:		Fabricante:	Ford
Dirección:		Modelo:	
		Año:	1995
		Matrícula:	
Tel - privado:		Kilometraje:	
Tel - oficina:		Número de trabajo:	

31	Batería -
30	Batería +
T1	Bobina de encendido
M12	Bomba de combustible
W3	Cable de repuesto
W21	Conector de codificación de octanaje
X1	Conector de transmisión de datos
X88	Conector del aire acondicionado
Y28	Electroválvula de recirculación de gases de escape
F	Fusible
S39	Interruptor de inercia de corte de combustible
S249	Interruptor de posición del cambio
S13	Interruptor de posición del pedal de freno
S231	Interruptor de presión de la servodirección
15	Interruptor del encendido - contacto dado
Y3	Inyector
Y23	Modulador de la transmisión
A35	Módulo de control del motor
A4	Módulo de control de encendido
A19	Ordenador de a bordo
K46	Relé de control del motor
K20	Relé de la bomba de combustible
K12	Relé del motor del soplador del refrigerante del motor
B72	Sensor calentado de oxígeno
B30	Sensor de flujo de la masa de aire
B147	Sensor de posición de la mariposa
B132	Sensor de posición del árbol de levas
B54	Sensor de posición del cigüeñal
B127	Sensor de presión de los gases de escape
B25	Sensor de temperatura del aire de admisión

B24	Sensor de temperatura del refrigerante del motor
B134	Sensor de velocidad del vehículo de la caja de cambios
B33	Sensor de velocidad del vehículo
Y111	Solenoides de aire secundario de impulsos
A5	Tablero de instrumentos
P7	Tacómetro
Y104	Válvula de control de emisiones por evaporación
Y99	Válvula de control de aire de ralentí



bl = azul	br = marrón	el = marfil	ge = amarillo
gn = verde	gr = gris	nf = neutro	rs = rosa
rt = rojo	sw = negro	vi = violeta	ws = blanco
og = naranja	hbl = azul claro	hgn = verde claro	rbr = pardo rojizo
x = cable trenzado	y = alta tensión	z = conexión sin cable	

NOTA: En algunos esquemas (Citroen, Peugeot y Renault) se designa a los cables con un número en lugar de un color, en cuyo caso se numeran en cada extremo, cerca del conector del mazo de cables.

