

Mecatrónica Géminis
ROCA 2064 Villa Ballester Pdo. Gral. San Martín Pcia. Bs. As.
Teléfono: 15 5768 0280
Argentina

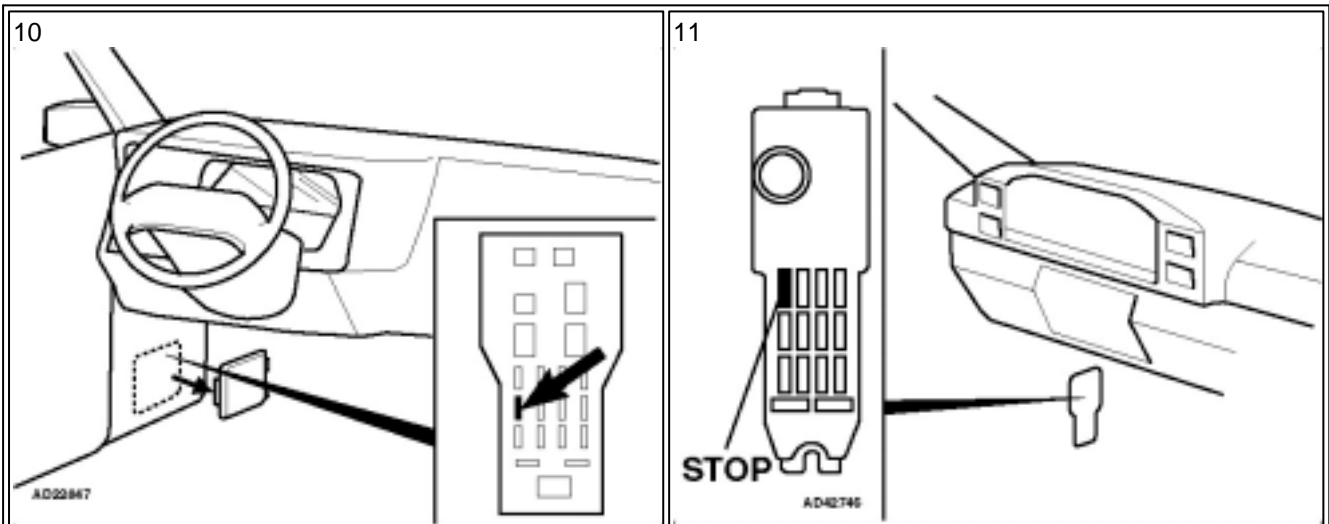
Borrado

NOTA: La duración del desmontaje de los fusibles depende de la temperatura ambiente. Cuanto más baja la temperatura, más tiempo debe estar desmontado el fusible.

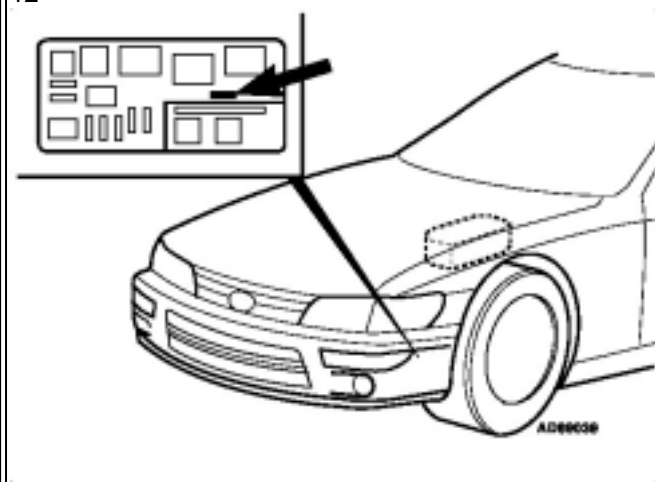
- Quite el contacto.
- 1984-92: Desmonte el fusible STOP (15A) de la caja de fusibles situada en el compartimento motor durante un mínimo de 10 segundos. 1984-87: [Fig. 10](#) . 1987-92: [Fig. 11](#) .
- 1992-97: Desmonte el fusible EFI (15A) de la caja de fusibles situada en el compartimento motor durante un mínimo de 10 segundos [Fig. 12](#) .
- 1997-00: Desmonte el fusible EFI/F-HTR (15A) de la caja de fusibles situada en el compartimento motor durante un mínimo de 10 segundos [Fig. 13](#) .
- Vuelva a montar el fusible.
- Los códigos de avería también se pueden borrar desconectando los cables de la batería.

ADVERTENCIA: La desconexión de la batería puede provocar el borrado de la memoria de las unidades electrónicas (p. ej. radio, reloj).

- Repita el procedimiento de comprobación para asegurarse de que no han quedado datos en la memoria de averías del módulo de control del motor.



12



13

